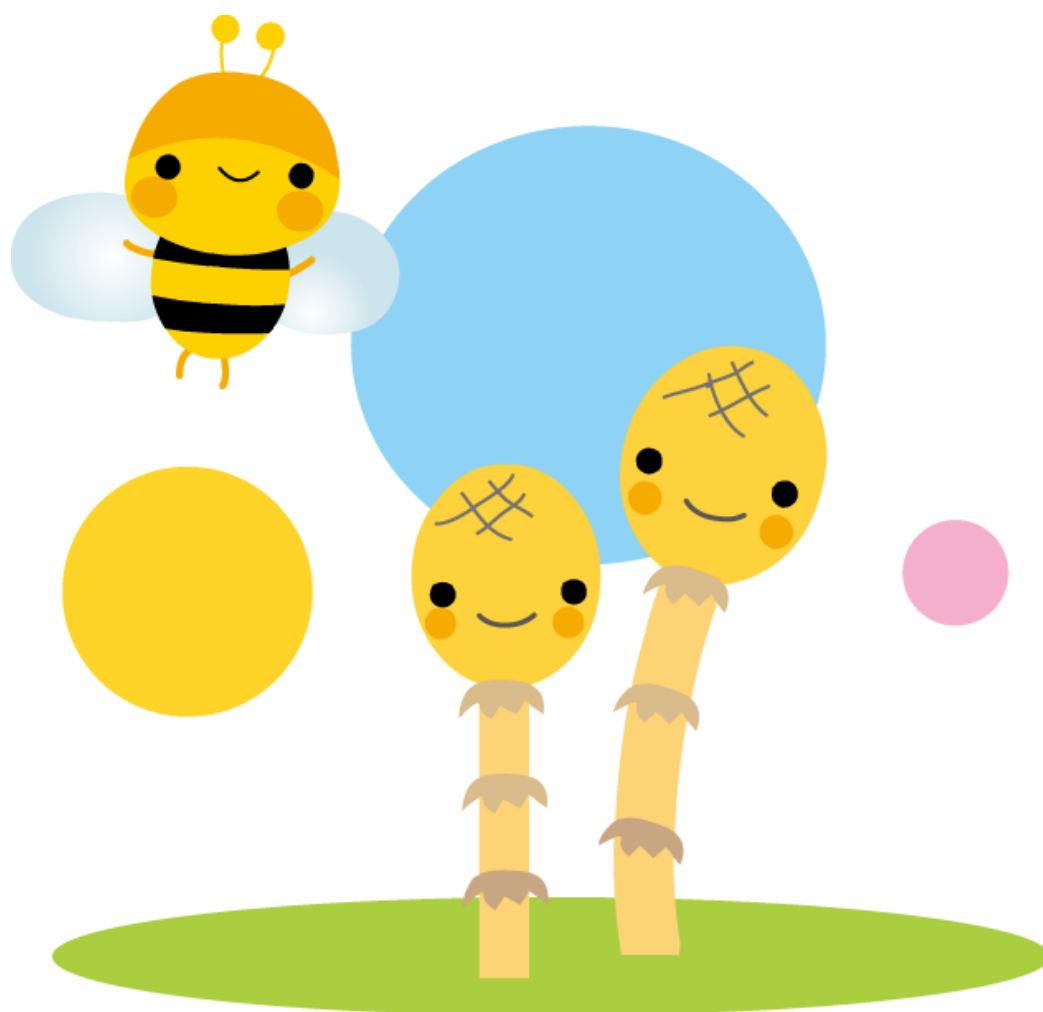


入院生活のしおり



1-3 (つくし) 病棟

はじめに

『入院生活のしおり』は、みなさんが病棟生活に一日も早く慣れて、入院生活を送れるために作りました。ここには一日のスケジュールや、病棟生活について書いてあります。わからないことがありましたら、スタッフに聞いてください。

病棟について

児童・思春期(男女混合)治療病棟です。

棟内は、A棟(男子)、B棟(女子)、C棟(男女)の3つのエリアに分かれています。

みなさんの悩みや困っていることを一緒に考えながら、病棟独自のプログラムで入院治療を行います。

医師・看護師・心理士・精神保健福祉士・作業療法士などのスタッフが一緒に治療を行います。

入院に必要なもの

=必ずご用意頂く物 =必要時ご用意頂く物

- 洗面用具 (歯ブラシ、歯磨き粉、プラスチックのコップ)
- 入浴セット (シャンプー、リンス、ボディソープまたは石けん、洗面器、あかすりタオル)
- プラスチックのコップ (薬を飲む時に使用)
- 衣類 (下着、普段着、運動着、パジャマなど1週間分程度)
- 洗濯物を入れる袋 (洗濯物を持ちかえる人は、スーパーの袋等に名前を書く)
- タオル、バスタオル、ハンドタオル (1週間分程度)
- ひものない靴2足 (室内用・外用) 例：運動靴、上履き、スリッポンなどかかとのあるもの
- 洗剤 (自分で洗濯する人)
- ランドリーカード (自分で洗濯する人)
- テレホンカード (病院売店で購入できます)
- おやつ、飲み物 (1週間分程度) ※治療上制限される場合があります

荷物の持ち込みは最小限にし、必ず名前を記入してください。

紛失・破損したら困るものは、持ち込まないようお願い致します。

一度持ち込みが可能となった物でも、お持ち帰りいただくこともあります。

治療上持ち込めない物や、預かりにて管理する物もあります。詳しくは看護師に確認してください。

でんわ 1.電話について

- ◆ 病棟内には公衆電話（テレホンカード使用）が設置されています。
- ◆ 電話本人の状態によって電話を控えさせていただく場合があります。
- ◆ 公衆電話使用時間は、午前6時～午後9時までです。
- ◆ 家族より電話をかける時は、
0296-77-1151（代表）にかけ、「1-3病棟」を依頼してください。
消灯時間（午後9時）以後や、プログラム中、食事の時間帯はおつなぎできません。
電話回線は一本のみとなりますので、他の方が使用している場合はお掛け直しいただくことがあります。一回の通話時間は10分までとなります。

かもの 2.買い物について

- ◆ 入院時、会計窓口の小遣い金を預けることができます。
- ◆ 入院生活に必要なものを購入する場合、伝票（伝票代140円）を使用し、小遣い金より引き落とされます。
- ◆ 売店の営業は9時～16時まで、平日のみとなります。
- ◆ おやつのご購入希望がある場合、週1回木曜日に売店に行きます。
- ◆ 菓子とジュース（水・お茶を除く）を合わせ1週間で2100円を上限とします。
- ◆ 治療上買い物に行けない人は、看護師が希望を聞き、代理で購入します。

3.おやつについて

- ◆ ジュース類は1日1本まで飲むことができます。
- ◆ 配茶のサービスはありません。水分補給の為に水やお茶（糖分のないもの）は、ご持参ください。
- ◆ ペッドボトルは600mlを超える物はお預かりできません。
- ◆ 缶やびん類、開封している飲み物は、病棟へは持ち込みができません。
- ◆ 飲み物とアイス以外の『冷蔵庫保管が必要』なものは、持ち込みができません。
- ◆ 保管スペースに限りがございますので、持ち込みは一週間分程度でお願いします。

めんかい 4.面会について

- ◆ 家族の面会は基本的に自由です（1回30分以内）。ただし、治療上必要な場合において、主治医より制限させていただく場合があります。
- ◆ 面会時間は午前9時30分～午後7時までです。
- ◆ 食事中、プログラム中の面会にご遠慮いただいています。

※新型コロナウイルスの感染状況に合わせて、制限させていただきます。

がいしゅつ がいはく 5.外出・外泊について

- ◆ 外出・外泊をする場合は、家族の了解と主治医の許可が必要です。
- ◆ 外出・外泊の迎え時間は、午前9時30分からになります。
- ◆ 外出・外泊の戻り時間は、午後4時までになります。

※新型コロナウイルスの感染状況に合わせて、制限させていただきます。

せんたく 6.洗濯について

- ◆ 洗濯機・乾燥機ともに有料となります（洗濯200円、乾燥40分100円）。

せいよう 7.整容について

- ◆ 金髪などの派手な整髪、化粧や手・足のマニキュアをしてお断りしています。

8.ボディチェックについて

- ◆ 病棟外から病棟内に入る時には、安全上、金属探知機を使用してボディチェックを行います。

たかじゅしん てつづ 9.他科受診の手続きについて

- ◆ 他科を受診する場合（例：以前から通院している病院で喘息の薬をもらう、外泊時に皮膚科でニキビの治療をするなど）、医療費の計算方法が通常とは異なります。受診する前に、必ず看護師にお尋ねください。

いちにち なが
一日の流れ

時	分	内容
6	00	きしょう 起床
		まじき 間仕切りが空きます
7	15	ちょうしょく しょくご くすり 朝食（食後の薬をのみます）
9	00	けんおん 検温
9	15	ほうもんきょうしつ とうこう 訪問教室 登校
		ぷるみえ OT さんかしゃ いどう ぷるみえ OT参加者 移動
10	00	ミーティング
		プログラム かいし プログラム開始
11	00	プログラム しゅうりょう プログラム終了
	30	ほうもんきょうしつ げこう 訪問教室 下校
	45	ちゅうしょく しょくご くすり 昼食（食後の薬をのみます）
13	20	ほうもんきょうしつ とうこう 訪問教室 登校
		しゅこうげいさんかしゃ いどう かようび 手工芸参加者 移動：火曜日
	40	ミーティング
		プログラム かいし プログラム開始
14	30	ほうもんきょうしつ げこう 訪問教室 下校
15	00	プログラム しゅうりょう プログラム終了
15	30	か もの いんないばいてん もくようび 買い物（院内売店）：木曜日
16	00	メールチェック（許可された人）
17	30	ミーティング（一日の振り返りをします。※土日祭日を除く）
18	00	ゆうしょく しょくご くすり 夕食（食後の薬をのみます）
20	00	か だ ぶつびん へんきゃく 貸し出し物品の返却
	15	ね まえ くすり 寝る前の薬をのみます
	30	ね じゅんび 寝る準備をします
	30	まじき し 間仕切りが閉まります
21	00	しょうとう 消灯

しゅうかんよていひょう
週間予定表

	AM	PM
にち 日	いっしゅうかん ぶん かえ 一週間の振り返り	じゅう 自由プログラム
げつ 月		ししゅんき 思春期OT
か 火	ひょうげんかつどう 表現活動	こうかん シーツ交換 へや かたづ 部屋の片付け だい 4 週 / しんちよう たいじゅう けつあつそくてい 第4週/身長・体重・血圧測定
すい 水	かつどう グループ活動	
もく 木	かつどう グループ活動	
きん 金	かつどう グループ活動	いっしゅうかん ぶん かえ 一週間の振り返り
ど 土	いっしゅうかん ぶん かえ 一週間の振り返り	じゅう 自由プログラム

たいじん こうじょう しゃかいくんれん もくてき おこな
対人スキル向上や社会訓練を目的としたプログラムを行っています。