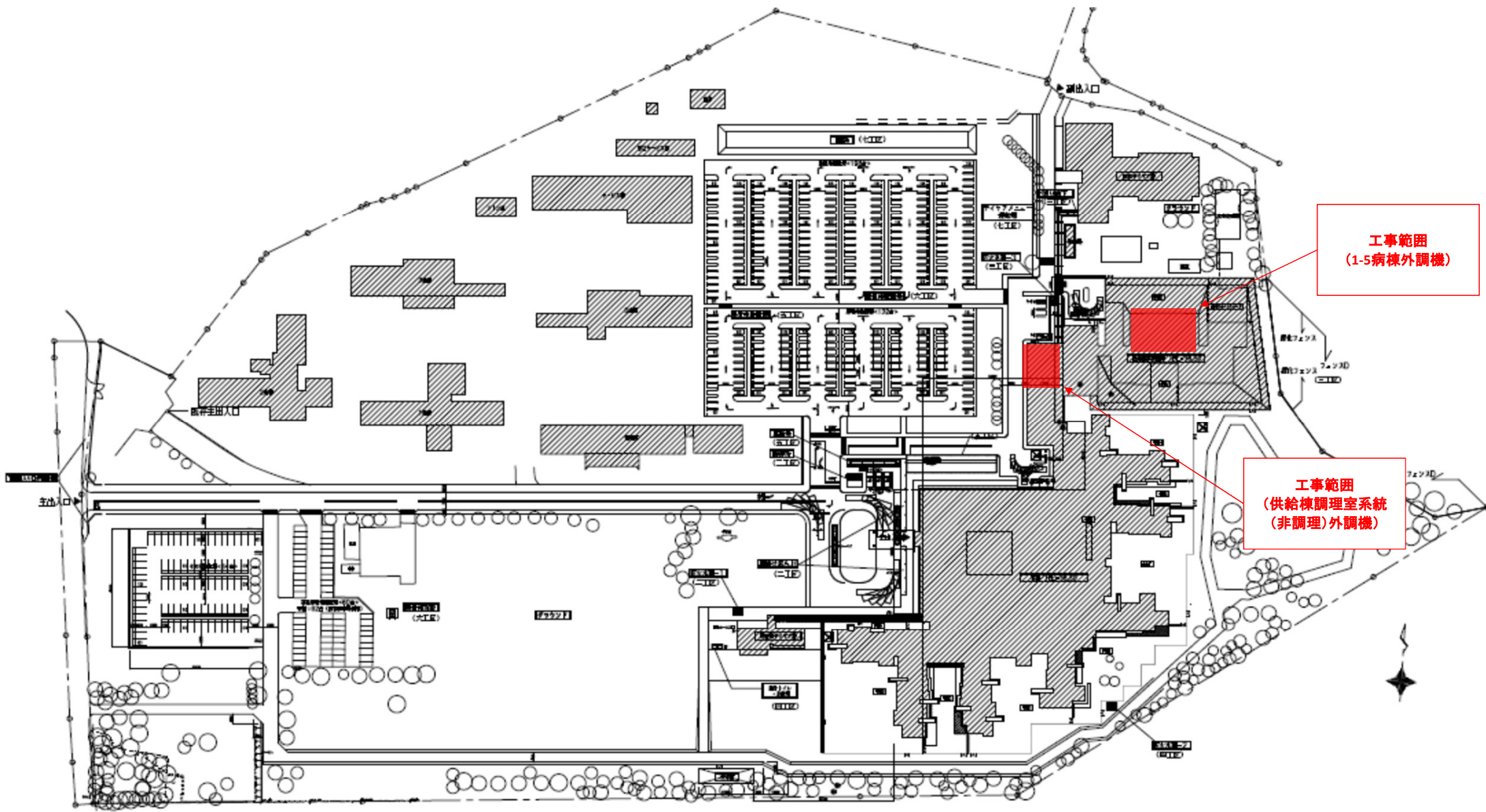


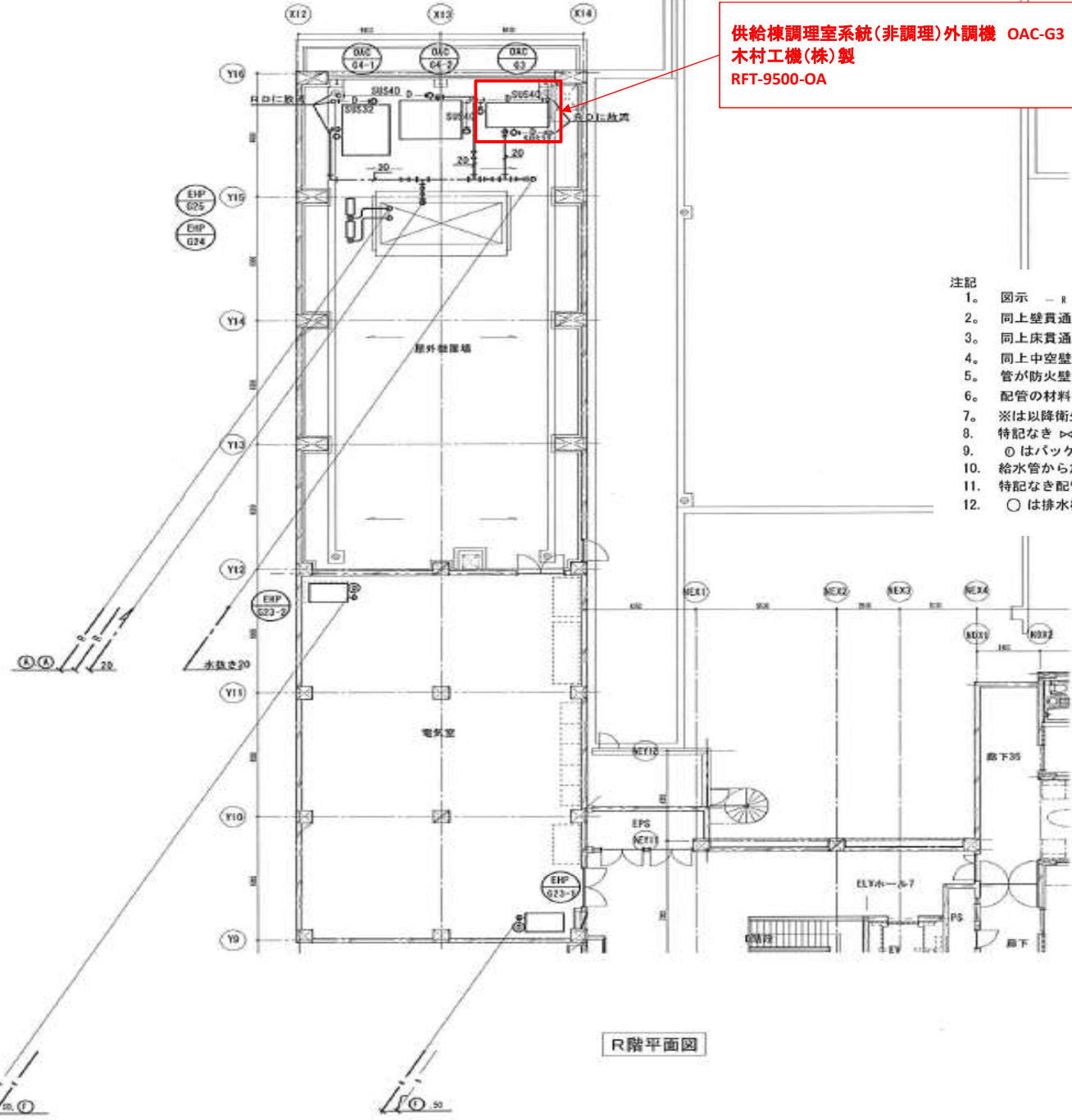
工事名：県立こころの医療センター外調機修繕

図面リスト

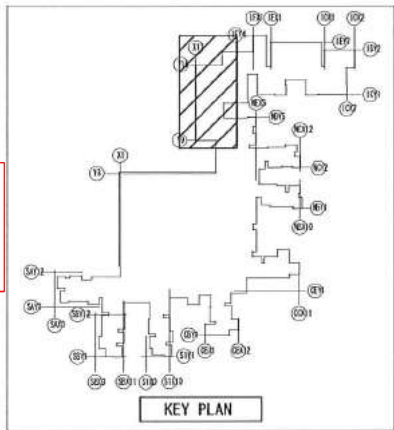
図番	図面名称
1	全体平面図
2	供給棟調理室系統（非調理）外調機平面図 1
3	供給棟調理室系統（非調理）外調機平面図 2
4	1-5病棟外調機平面図 1
5	1-5病棟外調機平面図 2



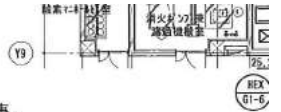
件名	県立こころの医療センター外調機修繕	
図面名	全体平面図	図面番号 1



供給棟調理室系統(非調理)外調機 OAC-G3
 木村工機(株)製
 RFT-9500-OA

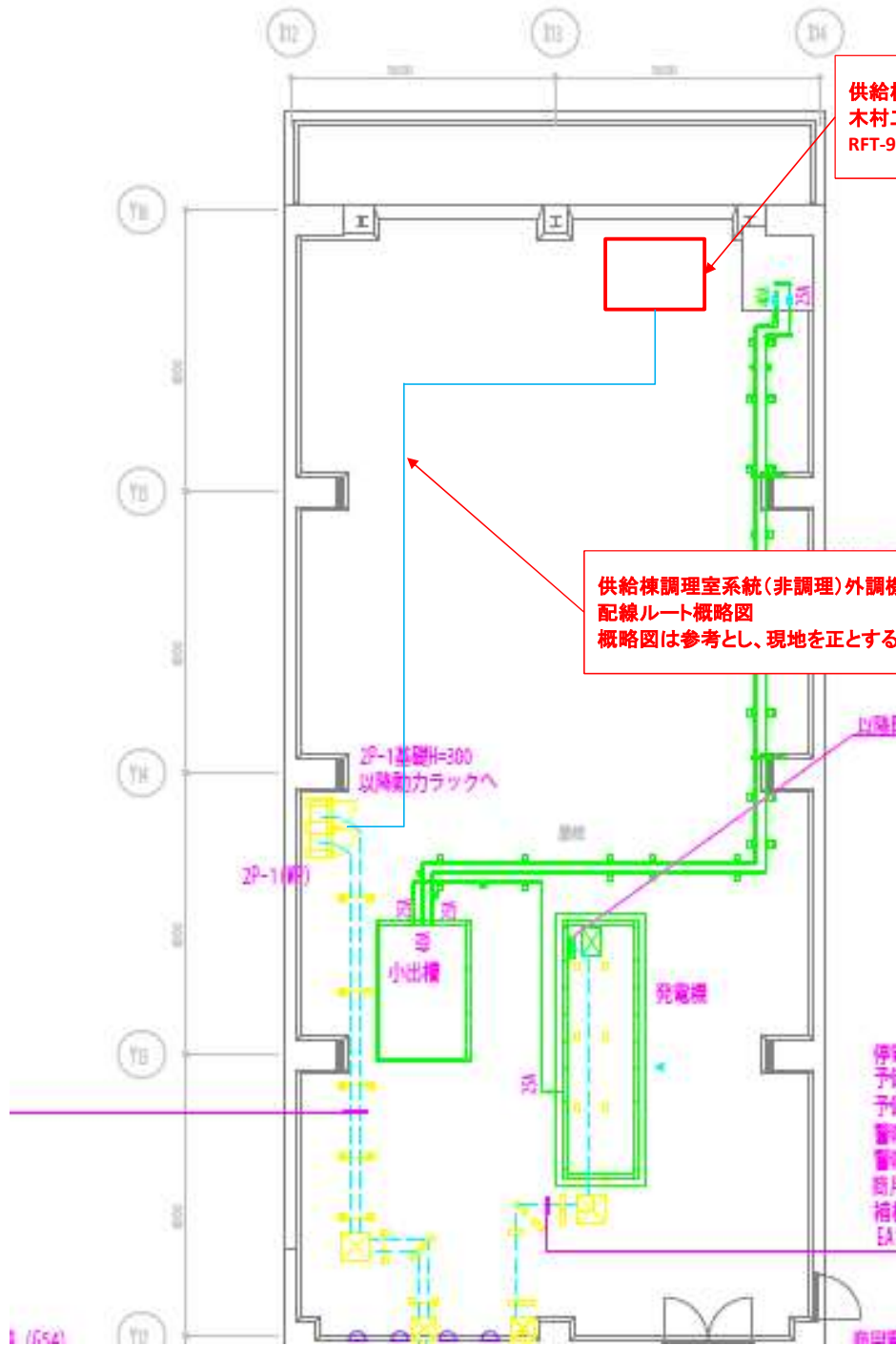


- 注記
1. 図示 — r — は冷媒配管の区画貫通部を示す。
 2. 同上壁貫通部は認定番号PS060WL-0027同等品により施工する事。
 3. 同上床貫通部は認定番号PS060FL-0026同等品により施工する事。
 4. 同上中空壁貫通部は認定番号PS060WL-9370同等品により施工する事。
 5. 管が防火壁を貫通する際に隙間を埋める材料に関しては、AC-A-03の防火区画貫通処理標準図による。
 6. 配管の材料に関しては、AC-A-01及びAC-A-02の空調設備工事特記仕様書NO. 1及びNO. 2による。
 7. ※は以降衛生工事を示す。
 8. 特記なき r はGV20とする。
 9. ○はバックージドレントラップとしCTラップ相当とする。
 10. 給水管から加湿用給水管への分岐は、逆止弁までを衛生工事とする。(PS内加湿給水管分岐部分要領図 参照)
 11. 特記なき配管は天井配管とする。
 12. ○は排水枘(衛生工事)を示す。



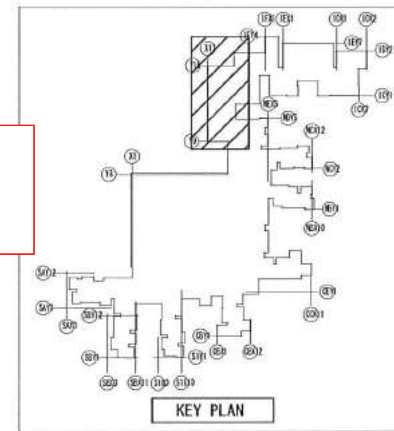
R階平面図

件名	県立こころの医療センター外調機修繕	
図面名	供給棟調理室系統(非調理)外調機平面図1	図面番号 2

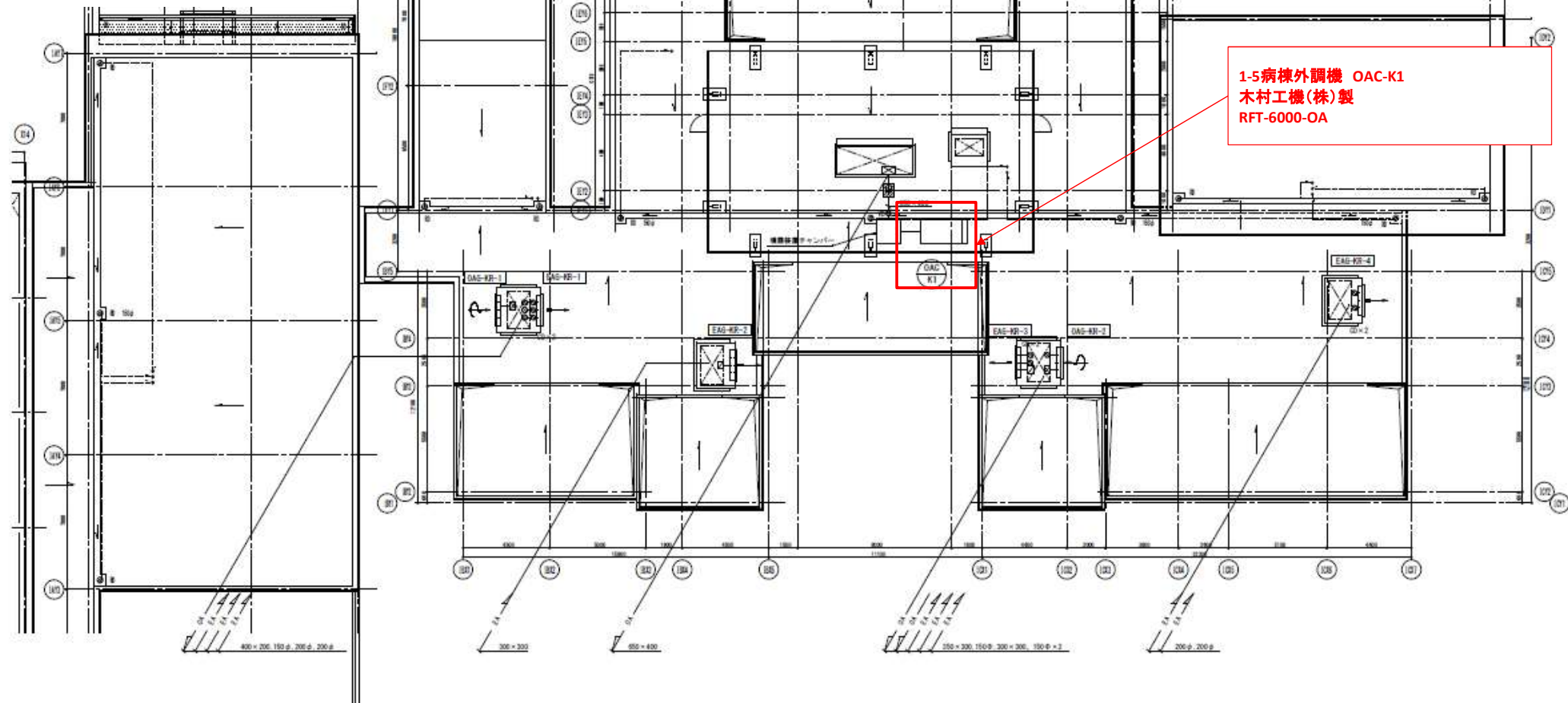
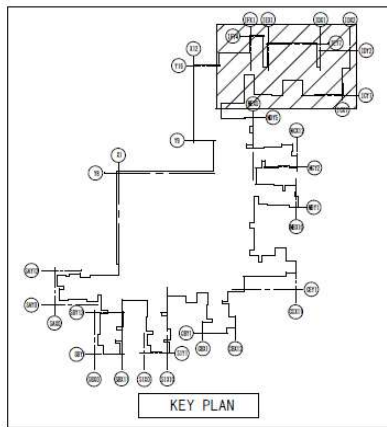


供給棟調理室系統(非調理)外調機 OAC-G3
木村工機(株)製
RFT-9500-OA

供給棟調理室系統(非調理)外調機 OAC-G3
配線ルート概略図
概略図は参考とし、現地を正とすること



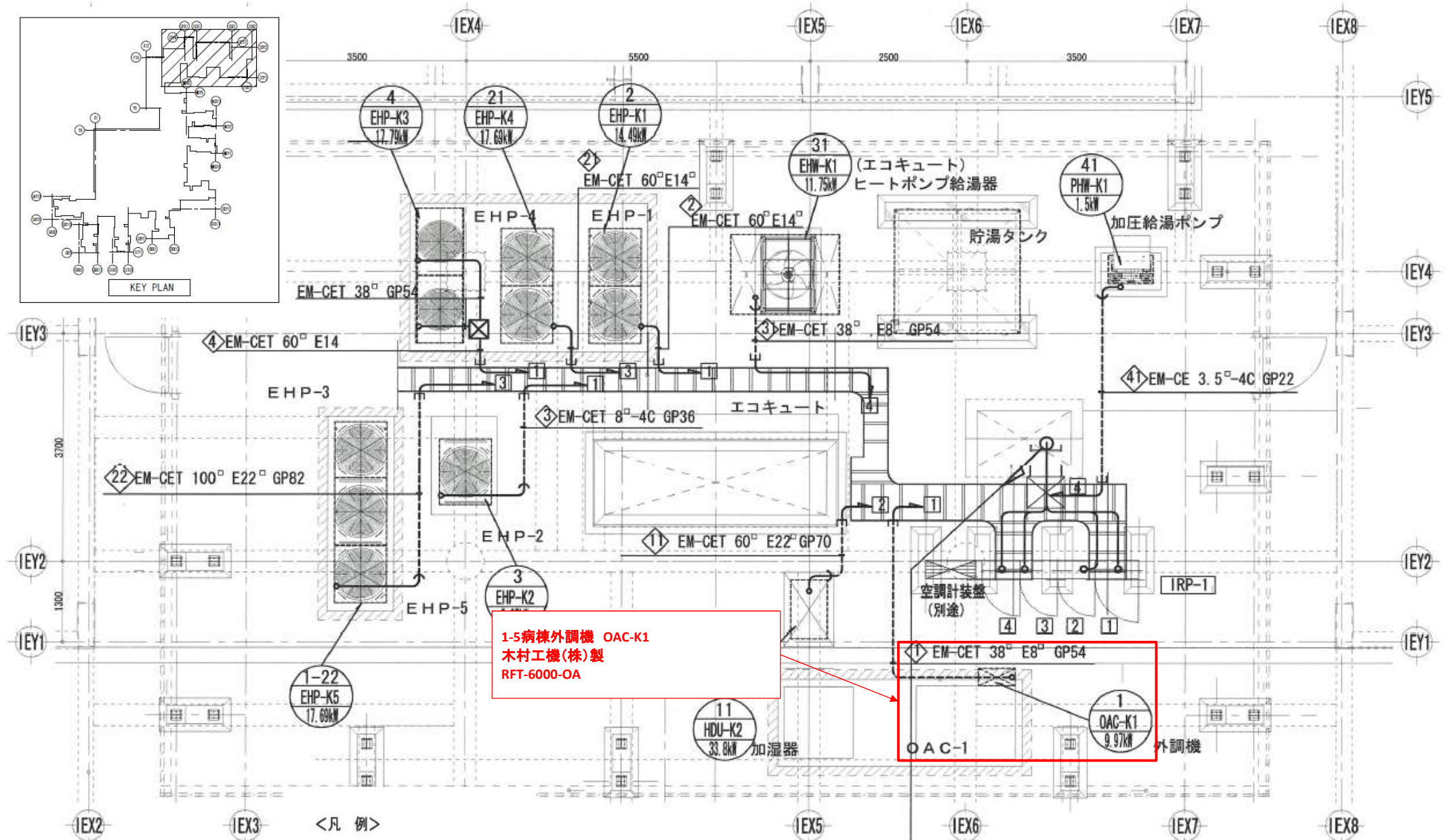
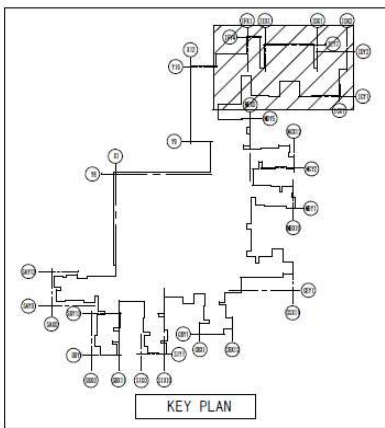
件名	県立こころの医療センター外調機修繕	
図面名	供給棟調理室系統(非調理)外調機平面図2	図面番号 3



注記

1. 特記無き ○ はVDを示す。
2. 特記無き ● はFDを示す。(ヒューズ温度72°C)
3. 汎用送風機等のダクト、チャンパー接続にはキャンパス継手接続とする。
4. 風道が防火壁を貫通する際に隙間を埋める材料に関しては、AC-KA-03の防火区画貫通処理標準図による。
5. 風道の材料に関しては、AC-KA-01及びAC-KA-02の空調設備工事特記仕様書No.1及びNo.2による。
6. VCはSUS製丸平型(指定色塗装仕上げ)とする
7. は消音エルボを示す。
8. 部分はRW50m/m巻きを示す。
9. 部分は塩ビコーティングダクトを示す。

件名	県立こころの医療センター外調機修繕	
図面名	1-5病棟外調機平面図 1	図面番号 4



1-5病棟外調機 OAC-K1
木村工機(株)製
RFT-6000-OA

OAC-K1
9.97kW
外調機

- <凡例>
- ① 動力盤番号
 - 回路番号
 - 機器番号
 - 機器容量
- 1
OAC-K1
9.97kW

件名	県立こころの医療センター外調機修繕	
図面名	1-5病棟外調機平面図 2	図面番号 5